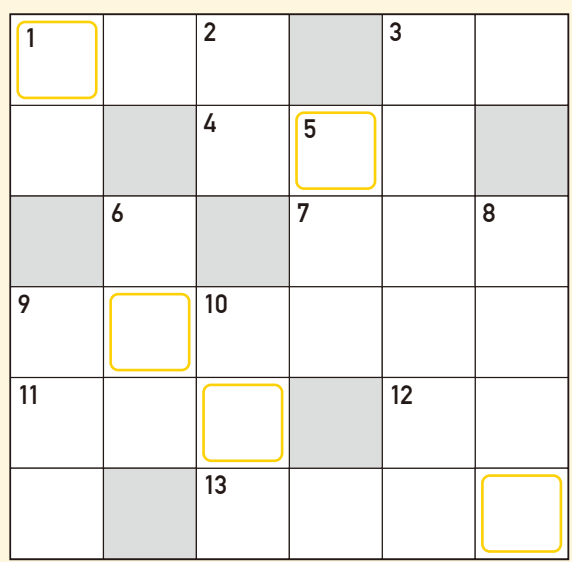


QUOカードが当たる！
スペシャル
クロスワード
パズル
SPECIAL CROSSWORD PUZZLE

＼クロスワードを解いて応募！/
正解者の中から抽選で
QUOカード
1,000円分
プレゼント！
40名様

□に入る文字を組み合わせて
できる言葉は何でしょう？



★ヒント…冬の夜空をみあげてみよう

- タテ
- 「ニホン○○」。海外での愛称はスノーモンキー
 - 下呂温泉がある県は？
 - フォッサマグナミュージアムがある自治体
 - ひよっこなど、緑日で顔にかぶるもの
 - 四角いフンをする動物「○○○バット」
 - アンパンマンの敵キャラは？「○○○○まん」
 - シーカンスなどは「生きた○○○」と呼ばれる
 - 緑色で、丸い形が特徴的な藻は？

- ヨコ
- 北海道の鶏の唐揚げの呼び名
 - 川端康成の小説「○○の踊子」
 - 写真家のこと。「○○○グラフィア」
 - 優れた才能の持ち主には、強い個性があること。「○○○に癖あり」
 - タイのチキンライスとも呼ばれる料理
 - 遠い道のりも第一歩から。「○○○の道も一歩から」
 - 主役の反対は？○○役
 - 目標に向けて突き進むこと。「猪突○○○○」

第73号正解

ア	ラ	シ	ス	シ
サ	ン	チ	ヨ	ウ
ガ	ン	ガ		
オ	デ	ン	ク	シ
グ	ワ	シ	ー	
オ	ー	ケ	ス	トラ



皆さまからいただいた、たくさんのお便りの中から一部をご紹介します。

今号のテーマ

「夢」「クリスマス」

想定外のリアクション

息子がまだ小さかった頃の話です。枕元にプレゼントを用意してわたしは1階に朝御飯の支度へ…。しばらくして息子が起きてきました。いつもと同じテンション、良く見ると手ぶら。全くプレゼントに気づいてなかったのです！お布団の所に何か無かった？ちょっと見てきてみて！渋る息子を説得し2階へ。思っていた感じとは違いましたが大喜びの顔は今思い出しても最高の笑顔でした。(村上市・女性)

つながる善意の輪

フードバンクなどが中心となって、厳しい環境にあるひとり親家庭などにクリスマスケーキを届ける「あしながサンプラプロジェクト」というものがあり、毎年、多くの善意が寄せられています。こうした取組みの輪がどんどん広がっていくと良いな、と願わずにいられません。(新潟市・男性)

サンタさんが来ていない!?

30年以上も前のこと。当時、年長だった三男は朝起きてプレゼントがないことに気づき、「サンタさんが来ていない!」と声を発しました。親=サンタクローズと気づいていると思っていた私は「今晚、来てくれるよ!」と言いつくろい、慌ててプレゼントを買いに走ったことを思い出しました。(五泉市・女性)

お便り大募集!

あなたの「夢」や次号のテーマ「引越」にまつわるエピソードなどを募集します。「カーテンを買い忘れて慌てて新聞紙を窓に貼ったのも良い思い出です。」など簡単な一言だけでもOK!お気軽にお寄せください。

ご応募された方の中から抽選で
QUOカード
1,000円分
プレゼント! 5名様

応募方法

➔ 読者プレゼント(玉川太福手ぬぐい、山崎俊輔さん書籍)

①ご希望のプレゼント②郵便番号③住所④氏名⑤年齢⑥職業⑦電話番号⑧本誌の感想をハガキまたはホームページ「懸賞&プレゼント」フォームからお送りください。

➔ クロスワード

①答え②郵便番号③住所④氏名⑤年齢⑥職業⑦電話番号⑧本誌の感想をハガキまたはホームページ「懸賞&プレゼント」フォームからお送りください。

➔ 夢咲POST

①「夢」や次回春号のテーマ「引越」にまつわるエピソードなど②郵便番号③住所④氏名⑤年齢⑥職業⑦電話番号⑧本誌の感想をハガキまたはホームページ「夢咲POST投稿」フォームからお送りください。

個人情報について 各種応募・申込みに際してご記入いただいた個人情報は抽選・発送を利用目的とし、それ以外の目的で使用したり第三者への公開はいたしません。

ホームページから応募

新潟ろうきん夢咲Club
https://www.n-yume.jp

ハガキでの応募

下記のキリトリ部分をハガキに貼り、必要事項をご記入のうえ、ご応募ください。

【締切り】2026年1月23日(金)必着

※当選者の発表は賞品の発送をもって代えさせていただきます。各応募とも1人様1通までとさせていただきます。

〒951-8113
新潟市中央区寄居町332番地38
新潟県労働金庫本店5階
新潟ろうきん 夢咲Club
新潟ろうきん 夢咲Club通信
読者応募係

新潟ろうきん夢咲Clubは、〈ろうきん〉に加入していない事業所にお勤めの方が、〈ろうきん〉を利用する際にご加入いただくメンバーズクラブです。

●今後、このようなご案内が不要でしたら、お手数ですが新潟ろうきん夢咲Clubまでお電話でご連絡ください。●新潟ろうきん夢咲Club通信は〈ろうきん〉と継続的に取引されている方へお届けしております。●住所が変わった方は、お取引のある〈ろうきん〉の各店へご連絡ください。●ろうきん情報についてのお問い合わせは、お近くの〈ろうきん〉へ。

Y 新潟ろうきん 夢咲Club通信 vol.74 2025.冬
発行者：新潟ろうきん夢咲Club
〒951-8113 新潟市中央区寄居町332番地38
新潟県労働金庫本店5階 Tel.025-201-8765



新潟ろうきん
夢咲Club通信
vol.74 2025 Winter

夢咲ACTION

「スマホで簡単、高収入」?
甘い言葉に隠れた
副業詐欺にご注意を!

山崎俊輔氏コラム

貯金額が多い人は幸せ…
って本当ですか!?

新潟ろうきんインフォメーション

ローンの借換えで
家計にも将来にも
あんしんを!

高橋なんぐ「米十俵」コラム

伝わる言葉は具体的

会員特典のご案内

法律・健康・生活・仕事
無料相談サービス

＼これからの季節をおトクに満喫!/
期間限定Webクーポン

はこちら! 夢咲Club クーポン

冬号 読者
プレゼント
Yumesaki Club Tsushin
PRESENT



Special Interview
浪曲師 玉川太福

スペシャル
クロスワード
パズル
QUOカードが
当たる!



FOCUS

特別インタビュー

vol.19

浪曲は落語・講談と並ぶ日本三大話芸の一つで、曲師の三味線の音色にのせて、節（歌）と啖呵（台詞）で物語を語る芸。新潟市出身の浪曲師・玉川太福さんが浪曲に出会ったのは26歳の時でした。それまでテレビの放送作家、コント芸人、脚本家、役者と、異例の経歴を歩んできた太福さんは「当時、自分の目指す方向はお笑いか、役者か、作家か、分からなくなっていました」と話します。

その迷いを吹き飛ばしたのが師・福太郎さんの浪曲。「声の迫力や表情の豊かさ、愛嬌ある台詞回し。気づいたら前のめりになって観ていました。何でこんなに楽しいんだろうという、つかみきれない部分も良かった。人のやっていないことをやるのが大事だと思っていて、当時は20代の男性で浪曲をやったり観に行ったりする人は少なかったんです。誰も見つけていないものを見つけた感覚」と振り返ります。

浪曲師となり、継承した古典演目を学びながらも、やがて太福さんは、現代的なテーマを扱う新作浪曲で注目を浴び始めます。代表作となった「地べたの二人」シリーズの

1席で2015年「第1回渋谷らくご」創作大賞を受賞。その後も数々の芸能賞を受賞し浪曲界に新しい流れをつくりだします。

大きな節目になったのは2025年1月、老舗の寄席・新宿末廣亭の下席でトリを務めたこと。落語家がトリを取るのが常であり、浪曲師がトリを務めたのは60数年ぶり。話題となり、さらに連日大入という歴史的な興行となりました。「自分だけの力ではありません。でも、これからの浪曲界にとって良いバトンをつなげられたと思います」。控えめに話す姿からは、これまで積み重ねてきた信頼や人柄がうかがえます。

太福さんの座右の銘は「芸は人なり」。「どんな生活をして、どう生きているか、お客さまの前で丸裸になるのが浪曲。人としての普段の振舞いも大事」と、穏やかな口調ながら、そこには確かな芯の強さがあります。「浪曲は予備知識なく楽しめます。浪曲はおもしろい。若い方にも気軽に観にきてほしいです」。自分が浪曲に出会った時の衝撃・感動を、次の誰かにつないでいくために、これからも芸を磨き続けます。

芸は人なり 笑顔は心なり。

玉川太福

浪曲師

た ま が わ

だ い ふ く

玉川 太福

1979年8月2日生まれ、新潟市出身。2007年に二代目玉川福太郎に入門、2013年に名披露目。「天保水滸伝」「清水次郎長伝」など古典の名作を継承する一方、新作では代表作となる「地べたの二人」シリーズをはじめ時事ネタや身辺雑記など幅広いテーマを浪曲化する。2017年から創作話芸ユニット「ソーゾーシー」に参加。日本テレビ「笑点」、NHK教育テレビ「NHK浪曲特選」、NST「八千代ライブ」など多数のメディアに出演。2025年、新宿末廣亭1月下席で浪曲師として60数年ぶりの主任（トリ）を務める。にいがた観光大使。

ムエタイ、 始めました

水泳やサッカー、ラグビーなどをやっていたので運動が好き。格闘技も昔から好きなんです。身体を動かしたいと思って自宅近くにあったムエタイのジムに通い始めました。タ イご出身の先生です。習う中で先生とのおもしろいエピソードがあつて、今はまだ小鼻で語る程度ですが、いつかムエタイ体験記として1席にまともな思いと思っています。



電車よりも自転車

一人の空間で、自由気ままに移動するのが好きです。乗りながらネタを考えたり、頭の中を整理したりできるので、ただの移動時間というより自分時間にもなっています。自分の自転車の身に起きた実際の出来事をドラマチックにつづった「自転車水滸伝（すいこでん）〜ペダルとサドル〜」は年代問わず笑える話です。

人生 まるだしっ

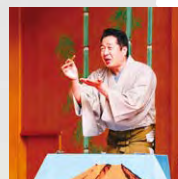
「浪曲は浪曲師その人が現れる芸」
そんな太福さんの日常に見出す芸の素



サウナ・スパ

健康アドバイザー

サウナ好きが高じて資格も取りました。オンオフのスイッチを切り替える時にサウナは最高です。サウナを題材にした浪曲は5席ほどつくっています。「地べたの二人」シリーズの「愛しのロウリュ」では、熱波師がタオルで蒸気を浴びせる様子を、舞台上にかけたテーブルかけを使って再現したことも。



ぜひ生の舞台で
お聞かせください

イベントのお知らせ

玉川太福独演会

日時／2026年10月3日（土）昼
会場／リゅーとびあ 新潟市民芸術文化会館 能楽堂
（新潟市中央区一番堀通町3-2）

公演情報は太福さんのWebサイトで随時、更新▶



抽選で3名様に
プレゼント!

玉川太福手ぬぐい
（サウナストーン柄）

応募方法は裏表紙をご覧ください

「スマホで簡単、高収入」?

甘い言葉に隠れた 副業詐欺にご注意を!

働き方の自由が広がり、副業は特別なことではなくなりました。一方で、その流れに乗じた「副業詐欺」が急増しています。「簡単」「短時間」「高収入」などの甘い言葉に誘われて初期費用や違約金を名目にお金をだまし取られたというケースも。SNSやネット上で気軽に仕事を探せる今だからこそ身近なリスクから自分や家族を守るためのポイントを知っておきましょう。



詐欺事例



SNSで副業を勧める広告をきっかけに指定された動画サイトのスクリーンショットを送る副業を始めた。



画像を送るだけで少額の報酬を得られたことから、さらに高額の報酬を得るために相手方に相談することに。



「専用サイトを使った暗号資産の取引で報酬30%アップ」と言われ、その通りに専用サイトに入金した。



サイト上では実際に振り込んだ金額と報酬が反映されたが「損失が発生した」などと言われ、補填金や違約金を要求された。

振り込んだものの出金できず最終的に **約140万円をだまし取られた!**

出典:警察庁

注意・対処するポイント

甘い誘い文句には、**まず立ち止まる**



「簡単に稼げる」「短時間で高収入」などをうたったSNS上の言葉は注意が必要です。まずは広告や情報の出どころを調べ、会社名や連絡先が実在するか確認しましょう。

お金を先に**求められたらストップ**



正規の副業では、報酬を得るために手数料や登録費を先に支払う必要はありません。契約内容は必ず書面やメールで保存しておき、支払う前に冷静に確認してください。

不安・疑問があったら**家族や知人に相談**



「怪しいかも」と思ったら誰かに相談すると安心です。「これって大丈夫?」と人に話すだけでも、自分では気づけなかったリスクや詐欺に気づききっかけになります。

少しでも違和感を覚えた場合、最寄りの**消費生活センター**や**警察**に相談してください。

消費者ホットライン「188」

お住いの地域の消費生活センター等をご案内する全国共通の3桁の電話番号です。



警察相談専用電話「#9110」

生活の安全に関わる悩みごと・困りごとなど、緊急でない相談を警察にする場合は、全国統一番号の「#9110」番にご連絡を。電話をかけると発信地を管轄する警察本部等の相談の総合窓口に接続されます。

副業は本来、自分の経験や時間を生かす前向きな選択です。焦りや不安につけ込むような甘い誘いには、まず一呼吸置きましょう。

ファイナンシャルプランナーに聞く

お金と幸せの 大事な関係

第9回

貯金額が多い人は幸せ… って本当ですか!?



お金がないと 幸せになれないの?

貯金の額が多い人と少ない人はどちらが幸福度が高いでしょうか?

ウェルビーイング研究ではいろんなテーマを題材にしていますが、資産のあるなしと幸福度という調査もあります。

結論はやはり、貯蓄がゼロの人より貯蓄がある人のほうが幸福度が高く、貯蓄がより多い人のほうが幸福度が高まる傾向があります。例えば「老後に2,000万円」の準備の見通しが立っている人は、そうでない人よりファイナンシャル・ウェルビーイング(お金の問題に関する幸福度)が高いことが分かっています。

「お金がある人のほうが幸せなんて、そんなの当たり前じゃないか!」「じゃあ、私は幸せになれないのか?」と思われるかもしれません。お金がすべての幸福を導き出すわけではないことはもちろんです。

少しの貯金でも 人生の不安は 小さくなる



しかし「お金がない状態での幸せ」というのはかなり限定されることにな

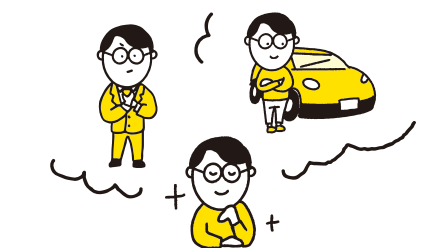
ります。例えば、家族は仲良しだけれど日々の食費の確保にも苦労している、というのは家族という幸せはあるけど、長期的にみても高い幸福を得ることができないでしょう。

特に、未来のお金の不安を解消する切り札は貯金です。「5年後に子どもが高校に入学するけれど、全然準備ができておらず、学費負担が心配です」というよりは、「すべてとはいきませんが、受験費用や入学金の準備は一定程度できています」というほうが安心でしょう。その差は貯金の有無にあります。

子の学費に限りません。日常生活でも少しの貯金があるほうが、人生の不安は小さくなります。不安が少ないほうが安心であり、幸福感を得やすくなります。

貯金額が増えると 人生の選択肢も 増えていく

貯金ゼロという人は、がんばってお金を貯めてみましょう。貯金をする、ということは1カ月の収入より支出を少なくすることです。まず、そのこと自体がお金のやりくりの不安がなくなり安心につながります。



読者Present!
抽選で3名様に
プレゼント!

山崎俊輔 著

**ファイナンシャル・
ウェルビーイング**

～幸せになる人のお金の考え方～



応募方法は裏表紙をご覧ください

ファイナンシャル・ウィズダム代表

山崎俊輔氏

特に確定拠出年金とリタイアメントプランに強いファイナンシャルプランナー、消費生活アドバイザー。年金教育家、投資教育家として執筆・講演を通じて活躍中。わかりやすさと親しみやすさ、ユニークな視点に定評があり、講演についても柔軟な語り口が好評を博している。



ローンの借換えで 家計にも将来にもあんしんを!



こんな方は…

オトクになるかも!?



- ✓ 住宅ローンを5年以上前に契約した
- ✓ 車の購入先でクレジットやローンを契約した
- ✓ ローンの金利上昇が不安
- ✓ ローンを1度も見直したことがない、契約内容がよく分からない
- ✓ カードローンやキャッシング、分割払いの契約がある
- ✓ 物価高騰などもあり、なかなか貯蓄できていない

そもそも…

「借換え」ってなに?

スマホや保険、電気代などを見直して、今のプランよりもお得な別会社に変更するように、利用中のローンを返済途中に他の金融機関から(ろうきん)に「切り換える」ことです。さまざまなローンで利用可能です。

物価高の救世主!?



借換えによるメリット一例

総返済額や
毎月返済額を
減らせる



返済をまとめて
口座管理が
楽になる



返済期間や返済額を
今の家計に合わせて
調整できる



新潟の未来を担う若者を応援!

合格前からの
ご相談・事前申込OK!

教育ローン



ご融資金額は
最高2,000万円

最長
20年返済

保証料0円
(ろうきん負担)

教育費全般の幅広いお使いみちに対応!

受験費用

入学金

入居先の
敷金・家賃など

授業料

留学費用

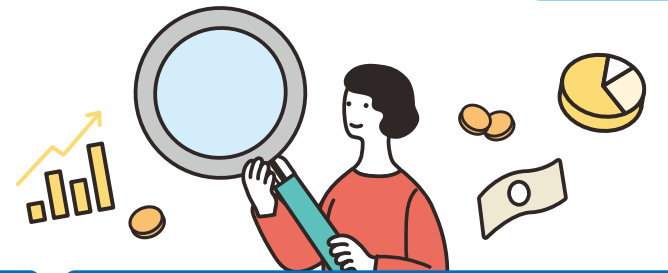
他金融機関の
教育ローンからの借換え etc.

- そのつど借入型(カード型)の専用カード利用期間中は保証料が融資金利に含まれています。
- 団体信用生命保険付(保険料はろうきん負担)。そのつど借入型(カード型)については、専用カード利用期間満了後付保いたします。
- 教育ローンは(一括借入型)と(そのつど借入型(カード型))の2つのタイプがあり、それぞれ適用金利が異なります。

最新金利は
こちらから
ご確認ください



数字で見る! ろうきんの「借換え」



オトクになった毎月の返済額※1

1万円以上 **66%**

1万円未満 **34%**

年間にすると

約**10万円以上**
オトクになった事例も!?



年間**10万円**あれば…

日帰り旅行



5回分※2

ガソリン満タン



18回分※3

※1:当金庫で借換えいただき、返済額が軽減されたお客様のアンケート結果(2025年4月~8月:77名)を基に算出。※2:観光庁 旅行・観光消費動向調査2024年(確報)第1表集計事項 日帰り旅行(国内旅行)旅行単価(円/人回)19,533円として算出。※3:「総務省小売物価統計調査(動向編)「ガソリン」の都市別小売価格【2025年5月】新潟市」調査結果より1ℓ179円として算出。軽自動車30ℓを基準に算出。

ローン ご相談の 手順

STEP 1 <ろうきん>に仮申込

まずは**ネットでカンタンに仮申込!** ネットカンタン
仮申込
ろうきんとお取り引きがなくてもOK!
最短翌日には連絡。概ね1~3日でご連絡。
※お申込み内容によってはお時間を頂きます。
CHECK まずはお気軽にお申込を! 忙しくても大丈夫! 24時間受付で



STEP 2 結果連絡

仮審査結果を(ろうきん)からご連絡し、
今後のお手続きの案内をいたします。
本申込に進むかどうか、ご検討ください
CHECK 審査結果ご連絡後のキャンセルもOK!

※借換えにより返済額が減ることを保証するものではありません。※お申込みの内容によって軽減金額は異なり、メリットが出ない場合やご利用いただけない場合もあります。

ご家族やお知り合いに
就職内定者がいる方必見!

こんなお悩み ありませんか?

就職先が決まった!
車を買わなきゃ…

内定をもらったから
卒業旅行に行きたい!



でもすぐに使えるお金がない…

そんなときの
強いミカタ! 就職内定者向けローン

Uターン
就職者の
利用もOK!

お使いみち
いろいろ!



100万円まで保証人は原則として必要ありません

本格的な返済は**社会人になってから!**
初任給を受け取るまでは元金据置OK(最大7ヶ月)

- ご利用いただける方/新潟県内に居住し、企業から就職内定を受けた新卒予定者で新潟県内に勤務する見込みの18歳以上30歳未満の方 ● 融資限度額/ご利用の融資商品で定める融資金額 ● ご返済期間/ご利用の融資商品で定める融資期間 ● 担保/不要 ● 保証/保証機関の保証(保証料はろうきん負担)

※内定が証明できる書類(内定通知書等)および初任給等の見込収入が確認できる書類をご提出いただきます。※新潟県内に居住してなくても、Uターン就職者の方については対象となります。※内定者は対象外となります。※店頭またはホームページで返済額の試算をいたします。※審査の結果、ローン利用のご希望に添えない場合があります。※詳しくは店頭にて説明書をご用意しております。

お使いみに応じてご利用
いただく融資商品が異なります。
詳しくはこちらをチェック



Vol.1



我が家はろうきん

預金のお引越しく預け替えキャンペーン



Vol.2



実施期間 2025年12月1日(月)～2026年1月31日(土)

UCギフトカード
2,000円分

抽選で400名様にプレゼント!

※当選につきましてはお1人様期間中1回までとなります。※抽選は1月分と2月分に分けて実施し、当選者の発表は景品の発送をもって代えさせていただきます。景品は登録のご住所へ抽選の翌月に発送させていただきます。※抽選前に解約された場合、抽選の対象外となる場合があります。※詳しくはろうきんへお問い合わせください。

対象
商品

- ろうきんダイレクト専用定期預金
(インターネットバンキング)
- 財形貯蓄
- エース預金

対象者

- 期間中に
ろうきんダイレクト専用定期預金を
10万円以上(預入期間:1年以上)
新規預け入れされた方
- 期間中に財形貯蓄およびエース預金の
一時金積立で10万円以上預け入れされた方

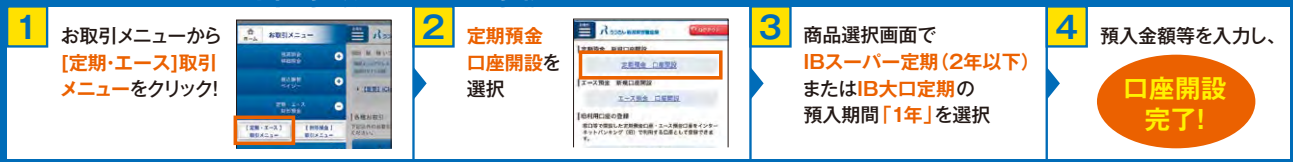
ろうきんダイレクト専用定期預金

預入期間1年(スーパー定期)の場合

適用金利
年0.55%

ご利用 いただける方	ろうきんダイレクト(インターネットバンキング)を ご契約いただいている方
適用金利	お預入額に応じ「スーパー定期」または 「大口定期」の店頭表示金利+年0.3% ※上乗せ金利は初回預入時のみ適用し、継続時は店頭表示金利にて継続となります。
対象定期預金	ろうきんダイレクト(インターネットバンキング)で作成した 「スーパー定期預金」・「大口定期預金」
預入期間	1年
預入限度額	なし
中途解約	原則として中途解約は不可とします

下記手順でカンタン手続き! 定期預金口座開設の流れ



【ろうきんダイレクト専用定期預金】※金利情勢等により、上乗せ金利を見直しする場合がございます。※表示金利は税引き前であり、お利息には20.315%の源泉分離課税がかかります。※やむをえず中途解約する場合は、当金庫所定の中途解約利率を適用させていただきます。※詳しくは店頭の説明書、または当金庫ホームページをご覧ください。※2025年12月1日現在の適用金利
【ろうきんダイレクト(インターネットバンキング)】※キャッシュカードが発行されている普通預金口座(総合口座を含む)をお持ちの個人のお客様であれば、パソコン、スマートフォン、タブレットからお申込みいただけます。※70歳以上の方が「初回利用登録」をする場合は、事前に店頭での書面手続きが必要です。※お勤め先により、一部商品・サービスの取り扱いができない場合があります。※利用時に発生する通信料はお客様負担となります。※次の時間帯はサービスを停止いたします。第1・第3曜日の2:00～6:00、1月1日～1月3日の終日、5月3日～5月5日の2:00～6:00。また、前記以外にシステムメンテナンス時、サービスを休止する場合がございます。※詳しくは店頭の説明書、または当金庫ホームページをご覧ください。

実施期間 2025年12月1日(月)～2026年3月31日(火)

イオン商品券
500円分

お預け入れ金額200万円ごとにプレゼント!

※キャンペーンの詳細につきましては店頭へお問い合わせください。
※イオン商品券は全国のイオングループ各店でご利用いただけますが、一部ご利用できない店舗があります。

対象
商品

ふれ愛定期預金
(年金お受け取りの方専用)

対象者

期間中にふれ愛定期預金を
200万円以上新規預け入れされた方

年金お受け取りの方専用 ふれ愛定期預金

預入期間1年(スーパー定期)の場合

適用金利
年0.4%



企業年金もOK!
【※1】



同居家族もOK!
【※2】



他金融機関からの
お預け替え也大歓迎!



限度額が
なくなりました!

年金を(ろうきん)でお受け取りの皆さまにうれしいサービス

ご利用 いただける方	公的年金および私的年金(企業年金・個人年金)の受取口座を当金庫へ指定されている方【※1】 当金庫にて年金受取されている方(上記の方)と同一住所に居住する家族【※2】 (注)同居家族による預入は当金庫に新たに預入する資金での申込に限定し、当金庫預金を原資とする預入は対象外。
適用金利	お預け入れ額に応じ「スーパー定期」または「大口定期」各1年ものの店頭表示金利+年0.15% ※上乗せ金利は預入日当日の店頭表示金利に上乗せするものとします。
対象定期預金	「スーパー定期」、「大口定期」
預入期間	1年
預入限度額	なし
中途解約	原則として中途解約は不可とします

【ふれ愛定期預金】※お預け入れ期間1年の定期預金が対象となります。※金利情勢等により、上乗せ金利を見直しする場合がございます。※表示金利は税引き前であり、お利息には20.315%の源泉分離課税がかかります。※やむをえず中途解約する場合は、当金庫所定の中途解約利率を適用させていただきます。※満期日以降、当金庫が本商品を継続して取扱ひ、かつ、お預け入れ資格を確認できた場合、上乗せ金利を適用のうえ、自動継続となります。※詳しくは店頭の説明書、または当金庫ホームページをご覧ください。※2025年12月1日現在の適用金利

夢咲Club会員の
皆さまへ

普通預金口座・貯蓄預金口座を対象とした
「未利用口座管理手数料」新設のお知らせ

初回引落し・自動解約 2027年3月5日(予定) 手数料金額 年額1,320円(税込)

2年以上お取引のない残高1万円未満の、普通預金口座(決済用・通帳不発行含む)・貯蓄預金口座の不正利用を防止する観点から、「未利用口座管理手数料」の導入および、残高のない未利用口座を自動解約する取扱いを開始することとしました。

- 対象となるお客様には、事前に書面による「お知らせ」を発送したうえで、その後一定期間内にお取引または解約等のお手続きがない場合、当該口座から本手数料を引落しします。
- お客様の当該口座残高が本手数料の金額未満の場合はお客様の口座残高をもって、本手数料の一部を引落ししたうえで、原則、同口座を解約します。
当該口座残高以上の本手数料のお支払いはございません。
- お支払いいただいた手数料のご返却、および自動解約した口座の再利用には応じかねますので、ご理解賜りますようお願いいたします。
- 本手数料の初回引落し・自動解約は「2027年3月5日」を予定しています。

チャリティコンサート

ワンダフル・ワールド・オーケストラ

2025年9月15日(祝・月)、五泉市の「ラポルテ五泉」において、新潟A・フィルハーモニックによるコンサートを開催し、訪れた多くの皆様から楽しんでいただきました。チャリティ入場チケットは期日前完売となり、「五泉子ども食堂」様に全額(15万円)寄付いたしました。

また、当日はコンサート参加者に対してフードドライブへのご協力を呼び掛けたところ、ご自宅から多くの食品をお持ち寄りいただきました。紙面にて、改めてお礼申し上げます。

お寄せいただいた食品は、全て「フードバンクごせん」様に寄付いたしました。



高橋なんぐの
米十俵コラム

第8話

今号のお話 伝わる言葉は具体的

「9時10分前に来てください」と言われたとき、あなたなら何時に行きますか？私の中では8時50分のつもりで伝えたのですが、1人の後輩芸人は9時8分に悪びれることもなく堂々と現れました。彼は「9時10分の前に来い」と受け取ったそうです。

今回のテーマは具体的表現の勧めです。例えば「少し遅れます」という連絡。この「少し」は3分？10分？30分？こういふときは「〇分遅れます」「〇時到着になります」と伝えるようにしています。私の少しは、誰かの少しではないからです。先方から「なるべく早くお願い!」と曖昧な頼まれ方をされたときも、こちらから「では今日の夕方5時までで良いですか?」など具体的に返すようにしています。被災地の慰問に伺う際にも「大丈夫ですか?」という表現は使わないようにしています。聞かれたほうも困るからです。大丈夫ではなくても「大丈夫です」と返してしまう方が多いのです。「食料は足りていますか?」「きちんと眠れていますか?」「寒くないですか?」と具体的に尋ねることが大切なのです。「人を褒めるのが大事とは言うけど、どうやって褒めればいいのか?恥ずかしい苦手だ」という相談を受けます。はじめは意図的でいいので口に出して褒めてみてください。わざとらしくなると心配されますが、これも具体的に褒めることでお世辞に聞こえないのです。褒められて嫌な人はいません。さあ、さっそく近くににいるあの人を褒めてみてください。



はじめは意図的でいいので口に出して褒めてみてください。わざとらしくなると心配されますが、これも具体的に褒めることでお世辞に聞こえないのです。褒められて嫌な人はいません。さあ、さっそく近くににいるあの人を褒めてみてください。

高橋なんぐ

1981年長岡市生まれ。「新潟お笑い集団NAMARA」所属。いじめや人権問題を笑いを交えて楽しく学ぶ教育系講演会「お笑い授業」座長をはじめ、BSNラジオ『高橋なんぐの金曜天国』パーソナリティー、フードバンクにいがた大使など、新潟を拠点に幅広く活躍している。



高橋なんぐ
トークライブ

日時 2026年2月28日(土)12:00開場/12:30開演
会場 江南区文化会館 音楽演劇ホール
料金 全席指定:4,000円 ゲスト 西寄ひがし・大塩綾子
【お問い合わせ】ナマラエンターテインメント TEL:025-290-7385

詳細は
こちらから



法律

健康

生活

仕事

トラブルで困っている方、解決方法が分からなくて悩んでいる方、どうぞお気軽にご相談ください。

法律

初回相談 無料(電話20分 面談45分)/

弁護士無料法律相談

県内最大級の総合法律事務所「弁護士法人 一新総合法律事務所」への初回相談(電話・面談)が無料でご利用いただけます。

こんなお悩み、ご相談ください



職場内の問題

誹謗中傷

空家問題

交通事故

家庭内問題

後見

相続



お電話の際、「新潟ろうきん夢咲Club」の会員であることをお伝えください。

会員資格を「新潟ろうきん夢咲Club」事務局で確認の上、あらためて法律事務所よりご連絡させていただきます。

弁護士法人 一新総合法律事務所(新潟県弁護士会所属)

お近くの事務所までご連絡ください。【受付時間|9:00~17:00(月曜日~金曜日)】/



新潟事務所 | 025-280-1111 燕三条事務所 | 0256-35-3530
長岡事務所 | 0258-30-3500 新発田事務所 | 0254-21-4300
上越事務所 | 025-527-3331



受付時間外の場合 /
専用フォームより
仮受付いただけます



健康

24時間 年中無休 相談料無料/

新潟ろうきん夢咲Club 健康ダイヤル

新潟ろうきん夢咲Club会員とその配偶者及び被扶養者の方がサービスをご利用いただけます。

〈24時間健康相談サービス〉 経験豊かな相談スタッフが、健康・医療・介護・育児・メンタルヘルスなどの相談にアドバイスいたします。
〈医療機関情報等の提供〉 全国約40万件の医療機関のデータベースから、ご要望に沿った医療機関情報等をご案内いたします。



通話料無料
0120-251-052



ホームページからでもご相談いただけます。
<https://consult.t-pec.co.jp/service/4d4d0d>
※ホームページからのご相談は返信に数日を要します。



【個人情報の取扱いについて】●本サービスは、ティーベック(株)が業務委託を受けて運営しております。●ティーベック(株)は、本サービスの適切な実施のため、ご利用者より個人情報を取得する場合があります。(個人情報をお知らせいただけない場合は、当該サービスをご提供できない場合があります。●ティーベック(株)は、個人情報を上記の目的以外に使用しないことはもとより、ご利用者の同意を得ている場合、法令にもとづく場合、ご利用者本人または第三者の生命、身体または財産の保護のために必要があると当社が判断した場合を除き、取得した個人情報を第三者に提供いたしません。●ティーベック(株)は、対応品質の向上及び通話内容の検証を目的として、書面、録音または電子的方法等により記録させていただきます。●ご提供いただきました個人情報の開示等を求めることが可能です。お手続きは、〒110-0005東京都台東区上野5-6-10ティーベック(株)個人情報相談窓口責任者(個人情報保護責任者代理)までお問い合わせ下さい。●当該サービスをご利用いただいた場合は上記の内容をご理解の上、個人情報の取得および提供についてご同意をいただいたものとさせていただきますので、あらかじめご了承をお願いいたします。【ご利用に際して】●ご利用の際の諸条件や、地域・内容により、ご要望に沿えない場合がありますので、ご不明点はお問い合わせください。 ●プライバシーは厳守されますので、安心してご利用ください。(委託先ティーベック株式会社)

生活・仕事
etc.

家族のこと、職場や仕事のこと、こころのこと…ひとりで悩まずお電話ください/

暮らしの何でも無料電話相談

ライフサポートセンターは働く人、地域で暮らす人たちのための支援相談窓口です。生活の問題、労働の問題など、解決の糸口を一緒に見つけ出します。ひとりで悩まずお気軽にご相談ください。※ライフサポートセンター事業は新潟県労協が運営しています。

新潟県ライフサポートセンター 0258-86-8898 月~金10:00~16:00(祝日を除く)