

QUOカードが当たる!
**スペシャル
 クロスワード
 パズル**
 SPECIAL CROSSWORD PUZZLE

クロスワードを解いて応募!
 正解者の中から抽選で
QUOカード 40名様
 1,000円分
 プレゼント!

□に入る文字を組み合わせてできる言葉は何でしょう?

1	2		3		4
5		6			
7				8	
				9	10
	11		12		
13					

★ヒント…夏休みや冬休みは量が多い?

- タテ**
- ザルに山盛りにして食べるのが新潟流
 - 果物を成長させるパズルゲーム「○○○ゲーム」
 - 金融機関が企業や個人へお金を貸すこと
 - 足が8本ある軟体動物
 - ディフェンスの反対は?
 - 小学校と中学校は「○○教育」
 - 同級生を英語でいうと?「○○○メイト」
 - ウサギや馬、魚の共通点は?「○○が広い」
 - エスプレッソにミルクを加えたもの。「カフェ○○」

- ヨコ**
- アルファベット順でRの次は?
 - お祭りや花火大会など、夏に活躍する和服
 - 星のカービィのキャラクター「デデデ○○○○」
 - アニメ「ドラゴンボール」の初代オープニングテーマ「○○○○アドベンチャー!」
 - 「ドラえもん」のジャイアンのお犬の名前
 - この宇宙にあるすべてのもの。「○○○万象」
 - 正義を英語でいうと?

1	ネ	ズ	ミ	ケ	ア
2	コ	レ	シ	ー	ト
3	ジ	サ	ナ	リ	
4	タ	タ	ミ	ノ	ウ
5		デ	カ	ン	
6	ビ	ー	タ	ー	パ
7					ン

第69号正解

タケノコ



皆さまからいただいた、たくさんのお便りの中から一部をご紹介します。

そろそろ再チャレンジしたい

昔、GWに車で香川に行ってきました。彼氏が瀬戸大橋を渡りたいと言うので無計画で行ったのですが、どこも混んでるしホテルも取ってないし散々な目にありました。そろそろ計画を立てて香川に再挑戦したいです。【村上市 女性】

お便り大募集!

あなたの「夢」や今号のテーマ「海水浴」にまつわるエピソードなどを募集します。「我が家の海水浴の定番は石地海水浴場。シャワーもあっておススメですよ。」など簡単な一言だけでもOK!お気軽にお寄せください。

みどりの日は大切な日

基本的にゴールデンウィークはサービス業のため仕事なのですが、5月4日のお母さんの誕生日には必ず兄弟みんなで休みをとってお祝いしています!ひとり親家庭でしたが何不自由なく育ててくれた母にはいつも感謝です!【新潟市 男性】

ご応募された方の中から抽選で
QUOカード 5名様
 1,000円分
 プレゼント!

前号のテーマ
「夢」「ゴールデンウィーク」

幸せはお米のそばに?

ゴールデンウィークに田植えをすることがすごく嫌だった子ども時代を過ごし、農家と結婚は絶対しないと心に決めていたけど、兼業農家に嫁いでしまい、ゴールデンウィークの締めは田植えという現実。でも美味しいお米を食べられて幸せです。【田上町 女性】

会員の皆さまへ 6月末日までの夢咲Club代議員選挙により代議員が決定し、7月24日の総代会により2024年度の役員体制が確立いたしました。夢咲Clubのホームページに、2024年度の役員体制のほか、2023年度の主な活動報告等を掲載しています。

応募方法

→ **読者プレゼント** (松本莉緒さんヨガマットセット、山崎俊輔さん書籍)

①ご希望のプレゼント②郵便番号③住所④氏名⑤年齢⑥職業⑦電話番号⑧本誌の感想をハガキまたはホームページ「懸賞&プレゼント」フォームからお送りください。

→ **クロスワード**

①答え②郵便番号③住所④氏名⑤年齢⑥職業⑦電話番号⑧本誌の感想をハガキまたはホームページ「懸賞&プレゼント」フォームからお送りください。

→ **夢咲POST**

①「夢」や今号のテーマ「海水浴」にまつわるエピソードなど②郵便番号③住所④氏名⑤年齢⑥職業⑦電話番号⑧本誌の感想をハガキまたはホームページ「夢咲POST投稿」フォームからお送りください。

個人情報取扱について 各種応募・申込みに際してご記入いただいた個人情報は抽選・発送を利用目的とし、それ以外の目的で使用したり第三者への公開はいたしません。

ホームページから応募

新潟ろうきん夢咲Club
<https://www.n-yume.jp>

ハガキでの応募

下記のキリトリ部分をハガキに貼り、必要事項をご記入のうえ、ご応募ください。

【締切り】2024年9月13日(金)必着

※当選者の発表は賞品の発送をもって代えさせていただきます。各応募ともお1人様1通までとさせていただきます。

新潟ろうきん夢咲Clubは、〈ろうきん〉に加入していない事業所にお勤めの方が、〈ろうきん〉を利用する際にご加入いただくメンバーズクラブです。

- 今後、このようなご案内が不要でしたら、お手数ですが新潟ろうきん夢咲Clubまでお電話でご連絡ください。●新潟ろうきん夢咲Club通信は〈ろうきん〉と継続的に取引されている方へお届けしております。●住所が変わった方は、お取引のある〈ろうきん〉の各店へご連絡ください。●ろうきん情報についてのお問い合わせは、お近くの〈ろうきん〉へ。

Y 新潟ろうきん 夢咲Club通信 vol.70 2024夏
 発行者: 新潟ろうきん夢咲Club
 〒951-8113 新潟市中央区寄居町332番地38
 新潟県労働金庫本店5階 Tel.025-201-8765

〒951-8113
 新潟市中央区寄居町332番地38
 新潟県労働金庫本店5階
 新潟ろうきん 夢咲Club
 新潟ろうきん 夢咲Club通信
 読者応募係

新潟ろうきん
 夢咲Club通信
 vol.70 2024 Summer



夢咲ACTION

そのQRコード危険かも?
**コード決済
 返金詐欺**

山崎俊輔氏コラム

公的年金を「ゆるく信じる」と
 あなたのウェルビーイングが上がる?

Special Interview

まつもと 莉緒
松本莉緒

女優/ヨガインストラクター

これからの季節をおトクに満喫!/
 期間限定Webクーポン

はこちら! 夢咲Club クーポン

夏号 読者
 プレゼント
 Yumesaki Club Tsushin
 PRESENT



新潟ろうきんインフォメーション

初めての投資でもあしん!
ろうきんNISA
 ろうきんローンに
 借換えてヤッター

高橋なんぐ「米十俵コラム」

笑いって万能薬かも

新潟ろうきん夢咲Club

法律・健康・生活・仕事
 無料相談サービス



スペシャル
 クロスワード
 パズル
 QUOカードが
 当たる!



FOCUS
特別インタビュー
vol.15

まぶしい笑顔。人を惹きつけてやまない、特別な魅力がある松本莉緒さん。中学生からドラマやCMに出演し、女優として表現力を磨きました。小さい頃は内気な性格。「母の後押しがなければ芸能界には入りませんでした」と話します。

現在、ヨガインストラクターとして新潟を拠点に活躍。「30歳の頃、誰かが決めた道を歩くことに、どこかジレンマを感じて…。私にしかできない何かを見つけたいと思うようになりました」と率直に言葉を紡ぎます。

趣味のサーフィンの準備体操でやっていたヨガを、一度、本格的に学ぼうとスクールへ。じんわりと感じていた疑問「ヨガって、つまり何だろう?」の答えを得たかったそう。

「ヨガは自分の心と向き合うこと。心に正直でありたいと思う私にぴったりでした」と晴れやかに笑います。ヨガとの関わり方を考えた時、これまでの経験から、自分らしく生きること、自分で決める大切さを伝えられるのは「松本莉緒だからできる」ことだと、ヨガインストラクターになる道を選びました。

再び転職が訪れたのは結婚・出産という

タイミング。子どもが伸び伸び走り回れて、夫婦2人が居心地いい場所で暮らしたい。そんな想いで2022年12月、旦那さんの故郷・新潟へ移住しました。「自分が幸せだから、誰かを幸せにできると思います。家のほかにも、私の居場所があればいいなあと思うようになりました」と振り返ります。

今年3月、新潟市にオープンさせたヨガスタジオは莉緒さん自身の大事な場所であるとともに、新潟の人の心と身体を健康に導き、みんなの幸せにつなげていく場所。

これまでカンボジアの女の子へ経済支援をしたり、動物愛護団体へ物資を送ったりと「自分の力で世界を平和にしたい」と行動してきました。「でも私一人で解決できる問題ではないと気づいて、無力感を覚えました」。だから目の前にいる人のマインドから、まずは変えていく。それがきっと、世界を平和に、ハッピーにする一歩だと信じて。

表面的な美しさにとどまらず、内にある心の美しさが人を輝かせる。そう思わせるのが、莉緒さんの本当の魅力。今日も自分らしく、ヨガを通して世界を笑顔に導きます。

私と、あなたと、 みんなを幸せにしたい。

女優／ヨガインストラクター

まつもと 莉緒
松本 莉緒

1982年10月22日青森県生まれ。東京都府中市育ち。ヨガインストラクター事務所「合同会社Peaceberg Style (ピースバーグ スタイル)」代表。13歳で芸能界デビューし、代表作にはドラマ「聖者の行進」「モテキ」などがある。その他、映画やCMにも多数出演。30歳でヨガスクールに通い始める。2014年、国際的なヨガインストラクター資格「RYT200」を習得。現在は女優としての豊かな表現力を生かしながら、ヨガを通し自分らしく生きることの大切さを伝えている。2024年3月に新潟市にセミホットヨガスタジオ「SLOW peaceberg style Niigata Yoga Studio」をオープン。

Rio Matsumoto
Ri 😊

女優と ヨガインストラクター

女優で培った表現力は今に活かされています。ヨガの道へ進んでから、芸能界と少し距離を置きましたが、最近「もう一度、女優の姿が見たい」と言われます。子どもも幼いのですぐにはいきませんが、機会があればやりたいですね。

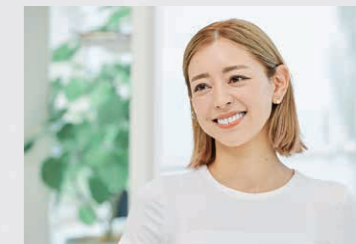


心と身体

心と身体は切り離せないもの。心の不調は身体にでて、身体の不調がある時は心が疲れている時。心が整うと身体も自然と安定します。今の仕事や環境に違和感があったり、悩んだりしている方は、ヨガで心を軽くしませんか。

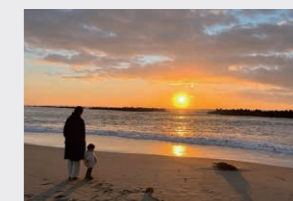
新潟と東京

朝、起きて自然を近くに感じる幸せ。新潟に来てよかったです。そして母のいる東京も、ほっとする場所。どちらも大事です。ヨガを通して伝えたいことはどこにいても変わらないので、そういう意味では場所には関係ないのかも。



今と未来

より今が大事です。アクティブなマインドの人が一人増えたら、次はその人が誰かを幸せにして、さらに広がっていく。よし、私は新潟の人をまずは幸せにして、ゆくゆくは新潟で素敵な講師も育てよう。だから今、必要な行動をしようって思います。



SLOW peaceberg style Niigata Yoga Studio

セミホットの温かな空間で、
ゆっくり呼吸に集中する時間。
心の羽を伸ばすヨガスタジオです。



読者Present!
抽選で3名様に
プレゼント!

SLOW peaceberg style
Niigata Yoga Studio
ヨガマット&
ヨガブックセット

応募方法は裏表紙をご覧ください

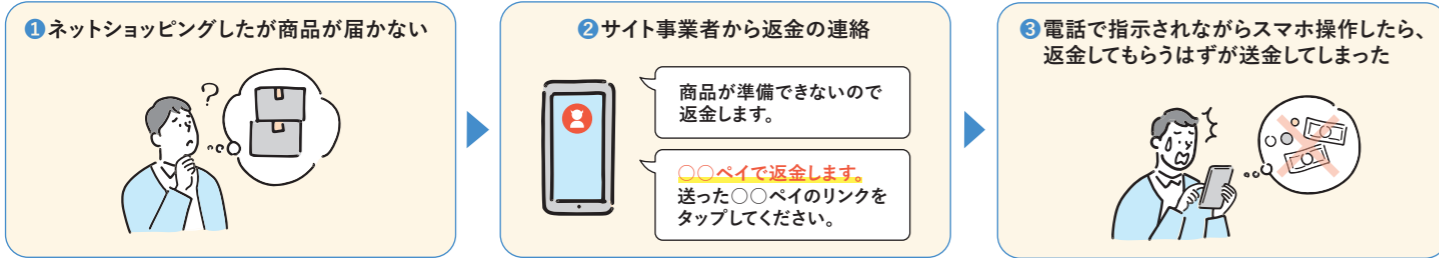
そのQRコード危険かも?

増加する コード決済返金詐欺に注意!

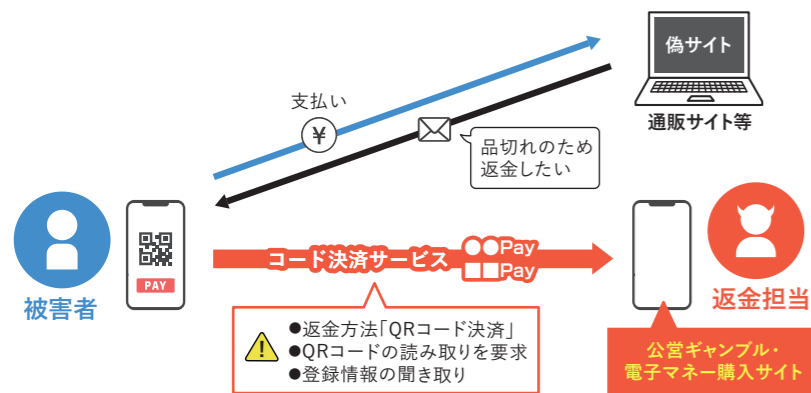
“〇〇ペイ”などのキャッシュレス決済でも使われる、便利なQRコード。2018年に0.2兆円だった決済額は昨年10.9兆円に上りました。急速に普及が進む中で、「QRコードを読み取ったらお金をだまし取られた」「詐欺サイトに誘導された」など、その利便性を悪用した詐欺が急増しています。ネットショッピングで商品を購入した消費者が、販売業者から「決済アプリを使って『返金』する」と言われ、お金を返してもらうつもりで言われるがままスマートフォンを操作していたら、いつの間にか公営ギャンブルや電子マネー購入サイトに誘導されて『送金』してしまっていた、という新手法です。巧妙なコード決済を使った詐欺の手口や、その対処方法について紹介します。

返金詐欺の流れ

「〇〇ペイで返金します」と言われたら、詐欺を疑ってください!



返金詐欺の手口



注意するポイント

- 「コード決済で返金」という連絡
- QRコードを読み取ってほしいと要求
- 登録情報を聞き出そうとする

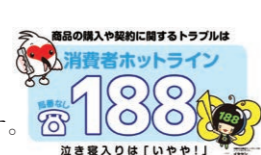
※「QRコード」は株式会社デンソーウェブの登録商標です。

「〇〇ペイで返金します」と言われたら、**まずは相談しましょう!**

「〇〇ペイで返金します」と言われたら詐欺を疑い、相手の指示に従ってスマートフォン等を操作することはせず、最寄りの消費生活センターや警察等に相談してください。

消費者ホットライン「188」

お住いの地域の消費生活センター等をご案内する全国共通の3桁の電話番号です。



警察相談専用電話「#9110」

生活の安全に関わる悩みごと・困りごとなど、緊急でない相談を警察にする場合は、全国统一番号の「#9110」番にご連絡を。電話をかける地域を管轄する警察本部等の相談の総合窓口へ接続されます。

ファイナンシャルプランナーに聞く

お金と幸せの 大事な関係



第5回

公的年金を「ゆるく信じる」と あなたのウェルビーイングが上がる?

長生きしても安心な 終身年金の仕組み

去る7月3日、国の年金財政検証結果が公表されました。5年に一度行う年金財政の将来見通しのシミュレーションです。ニュースで見て記憶のある方もいるでしょう。

国の年金と言えば「どうせもらえないだろう」とか「負担ばかり増やそうとしている」とか、悪いイメージのほうが多いかもしれません。

しかし、本当に年金制度は悪いものなのでしょうか。みなさんの祖父母、あるいはリタイアした両親は、国の年金制度で生活をしていると思います。「もうちょっと多いといいなあ」と思っている人は多いでしょうが、多くの場合は日常生活を営むくらい金額が支給されています。

しかも終身年金の仕組みですから何十年長生きをしたとしても年金はもらい続けることができます。長生きしたときの大きな不安である「死ぬまで生活費がやりくりできるか」は国の制度が完全に支えてくれています。

90歳あるいは100歳になった祖父母がもしいらっしゃれば、総受取額は相当の金額になっているはずですが（使ってしまうので何千万円ももらった実感はありませんが）。



年金制度の安定性は 現実、確保できている

日本では65歳になれば仕事をしなくてもなんとかなるくらいの年金が支給されますが、実は世界的には67歳あるいはそれ以上になって支給される国のほうが多数派です。日本は世界トップクラスの長寿国なのに、世界トップクラスで早く年金受取りができる国でもあります。

マスコミを見ると年金不安をおおるような記事が多いですが、今回の検証結果はむしろ制度の安定性が確保できているという数字になっています。確かに経済成長率が何十年もマイナスなら年金制度も苦しくなりますが、それはもう国全体の問題であって年金制度だけの問題ではありません。

今回、こういう話をしたのは国の政策については「ゆるく信じる」ほうが、私たちは幸せになれるのではないかと、思うからです。

社会や地域に対して、ゆるやかな信認があったほうが、人生の幸福度は高まります。隣人や国のことをすべて疑ってはい息が詰まります。もちろん問題点は指摘し改善する必要がありますが、火のない所に煙を立てて不信感を高めているならおかしな話

です。年金については割とそういうところがあります。

年金が多くなるかは あなた次第

実は、年金運用はうまくいっているし、年金積立金は枯渇しません。高齢化が進んでも働く人と年金受給者のバランスは予想以上に好転しています。

「国だって、そうバカなことはいないだろう」「自分の年金がちゃんと積み上がっていて将来もらえるならいいじゃないか」くらいに考えてみてはどうでしょうか。そのほうが気持ち的にはずっと楽だと思います。

それに、あなた自身がたくさん年金をもらう方法は、実はしっかり長く働くことです（長く、多く保険料を納めた人はそうでない人より厚生年金額は大きくなる仕組みのため）。国ではなく、自分自身の人生が自分の老後を支える原動力でもあるわけです。

個人ごとの加入履歴や将来の見込額は、ねんきん定期便とねんきんシミュレーターで確認できます。ぜひ確認してみてください。



読者Present!
抽選で3名様に
プレゼント!

山崎俊輔 著

ファイナンシャル・ウェルビーイング

～幸せになる人のお金の考え方～



応募方法は裏表紙をご覧ください



ファイナンシャル・ウィズダム代表
山崎俊輔氏

特に確定拠出年金とリタイアメントプランに強いファイナンシャルプランナー、消費生活アドバイザー。年金教育家、投資教育家として執筆・講演を通じて活躍中。わかりやすさと親しみやすさ、ユニークな視点に定評があり、講演についても柔軟な語り口が好評を博している。

ろうきん NISA

初めての投資でもあんしん!
(少額投資非課税制度)



人生100年時代と言われる今、長期に渡り充実した暮らしを送るためには、お金が必要です。
「NISA」は個人で投資をする方が安心して資産形成ができるように始まった税制優遇制度。
毎月5,000円から始められるので、投資初心者にも「あんしん」です。
ろうきんNISAで将来に向けて資産形成を始めてみませんか。

NISAのここがポイント!

ポイント 1 投資から生じる譲渡益や分配金が非課税

NISA口座で購入した投資信託の譲渡益および分配金が非課税になります。

〈譲渡益・分配金にかかる税率〉

一般口座・特定口座では
20.315%
※復興特別所得税を含みます

NISA口座なら
非課税

〈非課税金額のイメージ例〉

投資元本 120万円	分配金 20万円
売却時	譲渡益 30万円
購入時	投資元本 120万円

**NISAは
ここが
非課税!**

通常は、譲渡益と分配金に課税されると(譲渡益30万円+分配金20万円)×20.315%=約10万円の税金がかかりますが、**NISA口座なら非課税**となります。

約10万円の節税に!

ポイント 2 生涯の非課税枠は1,800万円! 運用期間は無期限!

2024年から運用(非課税)期間が無期限化され、生涯にわたって資産形成しやすい制度に。非課税枠も800万円から1,800万円へと拡充されました。
※「成長投資枠」の非課税上限枠は1,200万円となります。

ポイント 3 「つみたて投資枠」と「成長投資枠」の併用で幅広い商品から選択可能

NISAには、「つみたて投資枠」と「成長投資枠」の2つの枠があり、併用が可能です。ライフステージや目的に合わせた資産形成が可能です。

つみたて投資枠 毎月決まった金額を積み立てるタイプの投資枠です。対象商品は長期・積立・分散投資に適した株式投資信託に限定されているので、はじめての方にもおすすめです。

成長投資枠 自分の好きなタイミングやまとまった資金での購入など、一人ひとりの目的に合わせた自由な投資が可能です。

「NISAについて詳しくは / ろうきんNISAスペシャルサイトへ」



【留意事項】

NISA ●日本にお住まいの18歳以上の個人の方(口座開設年の1月1日時点)が対象です。●NISA口座は、すべての金融機関等を通じて、同一年において1人1口座に限り開設することができます。(金融機関を変更した場合を除きます) ●一定の手続きのもとで金融機関を変更することが可能ですが、金融機関の変更を行い、複数の金融機関に口座を開設したことになる場合でも、各年において1つの口座でしか購入することができません。●NISA口座内の投資信託等を異なる金融機関に移管することはできません。なお、金融機関を変更しようとする年分の非課税投資枠を利用していた場合、その年分については金融機関を変更することはできません。●二重口座が判明した場合は、買付した投資信託等は当初から課税口座で買付したものと取り扱われ、当該投資信託等から生じる配当所得および譲渡所得等は、遡及して課税されます。●NISA口座では、損失は税務上ないものとみなされ、特定口座や一般口座との損益通算はできません。また、損失の繰越控除もできません。●投資信託における分配金のうち元本払戻金(特別分配金)はそもそも非課税であり、NISA制度によるメリットを享受できません。●特定口座や一般口座で保有している公募株式投資信託等をNISA口座へ移管することはできません。●当金庫では、NISA口座の開設にあたっては「投資信託取引口座」が必要です。●非課税投資枠の利用対象は約定日ではなく受渡日基準となります。定額買付契約において引落日を27日に設定した場合、12月分の引落しによる買付の受渡日が翌年になり、翌年の非課税投資枠が利用対象となる可能性がありますのでご注意ください。●年間投資枠(つみたて投資枠120万円・成長投資枠240万円)と非課税保有上限額(つみたて投資枠・成長投資枠あわせて1,800万円・うち成長投資枠1,200万円)が設定されており、投資信託等を売却した場合、その買付額分だけ非課税保有額が減少します。減少した分は翌年以降、新たな投資に利用可能となります。(簿価残高方式で管理) ●基準経過日(NISA口座に初めてつみたて投資枠を設けた日から10年経過後およびその後5年経過ごとの日)における氏名・住所を確認させていただきます。基準経過日から1年以上に再確認できない場合には、新たにNISA口座への投資信託等の受け入れができなくなりますのでご注意ください。●当金庫は、お客様が一時的に出国する場合には、非課税口座での残高を継続保有することを可能とする特例措置の対応を行っていないため、出国される場合は、非課税口座を廃止していただくこととなります。(NISAの「つみたて投資枠」) ●つみたて投資枠に係る定額買付契約の締結が必要であり、同契約に基づき対象商品の買付が行われます。●つみたて投資枠で買付可能な商品は、長期の積立・分散投資に適した一定の投資信託に限られます。●つみたて投資枠で買付した投資信託の信託報酬等の概算値を、原則として年1回通知します。
(NISAの「成長投資枠」) ●成長投資枠で買付可能な商品は信託期間20年未満またはデリバティブ取引を用いた一定の投資信託等もしくは毎月分配型の投資信託等が除外されています。
投資信託 ●投資信託は、主に国内外の株式や公社債等の価値のある証券を投資対象とし投資元本が保証されていないため、当該資産の市場における取引価格の変動や為替の変動等により、基準価額は変動します。よって、元本および収益金が保証されていません。●投資信託は、申込時に「購入時手数料」、換金時に「信託財産留保額」および「換金手数料」、運用期間中は「信託報酬」および「その他の費用(監査報酬等)」などが掛かります。ただし、これら費用は各ファンドにより異なりますので、利率、上限額等を表示することができません。必ず、各ファンドの目録見書等でご確認ください。また、当該手数料等の合計額についても、ファンドによって、またファンドを保有される期間等に応じて異なりますので、表示することができません。●投資信託は、預金保険の対象ではありません。当金庫で取扱う投資信託は、投資者保護基金の対象ではありません。●投資信託は、預金ではなく、元本は保証されていません。●投資信託の運用による損益は、投資信託を購入したお客さまに帰属します。●投資信託の取扱いは当金庫が行いますが、投資信託の設定・運用は投資信託委託会社が行います。●投資信託の取得に関しては、クーリングオフの規定の適用はありません。●投資信託をご購入の際には「投資信託説明書(交付目録見書)」および「目録見書補充書」をご確認のうえご自身でご判断ください。●「投資信託説明書(交付目録見書)」および「目録見書補充書」は、当金庫の投資信託取扱店舗にご用意しております。ただし、インターネットバンキング専用ファンドについては、インターネットによる電子交付となります。

新潟県労働年金 登録金融機関 関東財務局長(登金)第267号



物価上昇で家計が厳しい...家計の見直しはスマホ料金や生命保険だけじゃありません。オススメは今ご利用中のローンの見直し。他の金融機関のローンをろうきんローンに借換えると毎月使えるお金が増えるかも!?

1 物価上昇
ドロンボー一味はとことんお金に困っていた...

2 毎月のローン返済厳しいねえ...
こんな生活もうイヤ
スマホも保険も見直したのに

3 今こそ(ろうきん)で借換えだべえ~

4 借換え!?

5 **説明しよう!**
借換えとは返済中のローンの金利等を見直して今よりお得な他の金融機関に乗り換えることなのだ!
総返済額や毎月返済額を減らせる
返済をまとめて口座管理が楽になる
返済期間や返済額を今の家計に合わせて調整できる
...などのメリットが出るかも!

6 例えらうきんではこんなローンの見直しをサポートしているべえ~
車の購入先で契約したディーラーローン
買い物で使った分割払いやキャッシング
金利更新を迎えた住宅ローン
残高が減らない他社で利用したフリーローンやおまとめローン
カードローン

7 で、でもでも! いくら(ろうきん)使えるんでっか?

8 **説明しよう!**
新潟県内にお勤め・お住まいの方であればどなたでもご利用可能。
安心してローンをご利用いただくために各種取組みを行っているのだ!
「あんしん」の相談体制
全店に家計見直し相談窓口を設置して各種ローンだけでなく、資産形成など幅広くご相談可能。
「あんしん」のアフターサポート
ローン利用後のお困りごとや条件変更など、専用ダイヤルでいつでもご相談OK!

9 しかもキャンペーン中なんて
ろうきんちゃんったらホント、頼もしいわ
大好きよ、ちゅっ

10 な〜に言ってるんだい! このスカポタン!

11 おまえたち! さっさと(ろうきん)に相談しに行くよ!
アラサッサッ!
ホラサッサッ!

借換えをご検討中の方は
下記のいずれかの方法でお手続きいただけます。
メリッが出なければキャンセルOK!
お気軽にお申込みください!

ひと月200人以上がろうきんで借換えしています!

※2023年4月~2024年3月
新潟ろうきんでのローン借換え件数(延べ人数)より。

原則翌日回答!
Webでサクッと仮申込

予約はWebから!
対面でじっくり相談

「ネットカンタン仮申込」からご入力ください。後日、ろうきん職員から電話連絡のうえ借換えシミュレーションや審査結果の目安、今後の手続き方法をご案内します。

「Webでラクラク来店予約」で希望日などをご入力ください。店頭で借換えシミュレーションや今後の手続き方法をご案内します。

ローン見直しで
ヤッター大作戦

今こそ(ろうきん)で借換えだべえ~

2024年4月1日(日)~12月30日(日)

期間中に他金融機関ローンの借換えを用途として各種ローン(30万円以上)を新規ご契約いただいた方の中から抽選で**合計370名様に当たる!**

A賞 ダイソン Dyson Pure Hot+Cool Link™ 空気清浄機能付 ファンヒーター HP03 IS **10名** 各様

B賞 北陸復興支援 カタログギフト(さくらコース) **160名** 各様

C賞 新潟ろうきん×ヤッターマン オリジナルQUOカード **1,000円分** **200名** 各様

※抽選・当選発表は、抽選は前期・後期の2回に分けて行います。前期は4月~7月の契約者を対象に8月に、後期は8月~12月の契約者を対象に2025年1月にいたします。当選者数は、前期はA賞4名、B賞70名、C賞90名、後期はA賞6名、B賞90名、C賞110名とさせていただきます。●当選者の発表は賞品の発送をもって代えさせていただきます。●前期分の賞品発送は8月~9月、後期分の賞品発送は2025年1月~2月の予定です。※証券書交付につきましては、返済年数2年以上の契約が対象となります。※自己預金担保ローンは対象外とさせていただきます。※マイプラン等の当座貸越商品は、期間中に借換えを用途として新規契約し30万円以上の借入実績がある契約が対象となります。※キャンペーンについて詳しくは(ろうきん)へお問い合わせください。

ろうきんは全店舗で「家計見直し相談窓口」を設置しています。



震災等で 住宅に被害を受けられた方へのお見舞金の給付について

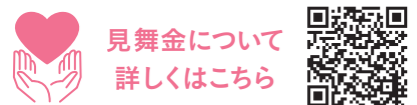
2024年1月1日に発生した「能登半島地震」により被害を受けられた皆さまに心よりお見舞い申し上げます。皆さまの安全と一日も早い復旧復興をお祈り申し上げます。

新潟ろうきんでは1952年(昭和27年)の創立以来、相互扶助(お互いに助け合う)の精神のもと、はたらく仲間や地域のために金銭面から様々なサポートを行ってまいりました。

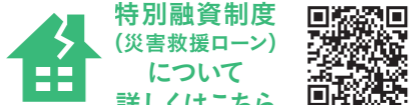
2004年に発生した中越地震、3年後の2007年に発生した中越沖地震の際に、ろうきん住宅ローンをご利用されている被災者の方へお見舞金(総額9,967万円)をお支払いしたこともその一つです。

このたび、能登半島地震にて被災されたろうきん住宅ローンをご利用されている方への生活再建のお手伝いができればと、お見舞金の申請受付を行っております。また、被災された方の再建と復旧を支援するため、生活資金などにもご利用いただける特別融資制度(災害救援ローン)もお取り扱いしております。お手続き方法はお近くの(ろうきん)までお問い合わせください。

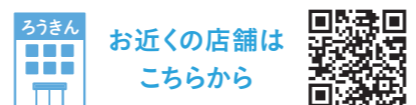
新潟ろうきんはこれからもはたらく仲間の暮らしを応援してまいります。



見舞金について
詳しくはこちら



特別融資制度
(災害救援ローン)
について
詳しくはこちら



ろうきん
お近くの店舗は
こちらから

【過去の震災時の支払実績】

(金額単位:千円)

中越地震		中越沖地震	
件数	金額	件数	金額
3,159	66,853	1,362	32,817

※全壊・大規模半壊は、50万円を上限に融資金利1年相当分 ※半壊は、25万円を上限に融資金利1年相当分 ※一部損壊は、一棟当たり一律1万円

「ろうきん」は地域に暮らす方々の 家計を守る福祉金融機関です。

金融機関はたくさんありますが、はたらく仲間とご家族の生活が豊かになることを目的につくられた金融機関は、「ろうきん」だけです。新潟ろうきんは、1952年の設立以来70年以上にわたり地域の方々の暮らしを支え、快適で過ごしやすい社会づくりを目指しています。



理事長のメッセージ

相互扶助の精神のもとに運営されている(ろうきん)ならではの取組みの一つをご紹介しました。創業当初から変わらない新潟ろうきんの「想い」を感じ取っていただければ幸いです。新潟ろうきんは、これからも勤労者の皆さまに寄り添い、身近で気軽に相談できるパートナーを目指して努力してまいります。今後ともお引き立てを賜りますようお願い申し上げます。



理事長 山崎雅彦

退職金専用! ゆう悠定期預金 キャンペーン

実施期間 2024年5月1日(水)～12月30日(月)

期間中に、「ろうきん」ゆう悠定期預金
新規預け入れ200万円につき

CGCグループ商品券

1,000円分を
もれなくプレゼント!



※預け入れ期間1年以上の定期預金対象となります。
※キャンペーンの詳細につきましては店頭へお問い合わせください。

【ゆう悠定期預金】商品概要

- お預入れ金額
退職金と退職に伴う「ろうきん財形貯蓄」、および「エース預金」の解約金以内
- 対象定期預金/証書式の「スーパー定期」、「大口定期」
※対象定期預金が自動継続式の「スーパー定期」で、満期時の元金合計が1,000万円以上となる場合は自動継続されないため、ご注意ください。※ろうきんダイレクト(インターネットバンキング)で預入の定期預金は対象となります。
- 預入期間/1年、3年、5年(上乗せ金利は当初預入期間のみ適用されます)
- 預入限度額/退職金と退職に伴う(ろうきん)財形貯蓄、およびエース預金の解約金以内
- 適用金利/お預入れ額に応じ「スーパー定期」、および「大口定期」の店頭表示金利+上記預入期間に応じた上乗せ金利
※金利情勢等により上乗せ金利を見直しする場合がございます。
- 中途解約時の取扱い/原則として中途解約は不可とします。
※やむをえず中途解約する場合は、当金庫所定の中途解約利率を適用させていただきます。
- 満期日以降の利率/自動継続式の場合は「スーパー定期」、または「大口定期」の店頭表示金利を適用します。
- 預入条件/退職金からの新規の定期預金お預入れに限定させていただきます。
※他の金融機関で退職金をお受取りになられた場合でも、当金庫へ預け替えることで利用できます。※他の金融機関から預け替える場合は「退職金の振込通帳および退職所得の源泉徴収票」等をご確認ください。※退職金を当金庫口座にお振込みいただいた場合、確認書類は不要です。※退職に伴う、ろうきん財形、およびエース預金の解約金も対象となります。(退職日の3か月前からお預入れいただけます。)*過去に本定期預金をお預入れいただいたご資金による再度のご利用はできません。

※「スーパー定期」、「大口定期」の詳細内容は店頭の説明書、またはホームページをご覧ください。
※2013年1月1日～2037年12月31日までにお受け取りになるお利息については、復興特別所得税が附加されることにより、20.315% (国税15.315%、地方税5%) の税率で課税されます。 ※2024年7月1日現在

さらに
～“あなた”の(ろうきん)利用が学生支援につながります～
定期預金新規お預け入れ1件につき、300円をろうきんが
(公財)新潟ろうきん福祉財団の高校奨学金給付事業に寄付いたします。

新潟ろうきん
福祉財団奨学金事業

経済的理由により高等学校への進学が困難な家庭を支援し、子どもの健全な育成をはかることを目的に新潟県の高校生を対象として、2013年度から給付型奨学金(返還義務はありません)を実施しています。2023年度募集からは、年間の募集枠を従来の30名から上限100名に拡大し、より多くの高校生を支援しています。

新潟ろうきん
福祉財団HP



ろうきんキャッシュカードなら!

コンビニなど
提携ATM
お引出し手数料 実質 0円

平日・土日・
祝日も
関係なく!

対象ATM ()は主な設置先



※1.お引出し手数料は、ご利用のATMや時間帯に応じて、無料または全額キャッシュバックいたします。なお、キャッシュバックとは、お引出し時にかかった手数料の全額を、即時に利用口座へ入金させていただくサービスです。※2.セブンイレブンATMご利用の場合、7時から19時までのご利用時間以外はお引出し手数料が一旦口座から引落とされますが、即時、利用口座へ入金(キャッシュバック)いたします。※3.ファミリーマートでは一部有料のATMがございます。ご利用の際は「E-net」のロゴをご確認ください。
※システムメンテナンスなどにより、一部ご利用いただけない時間帯があります。また、一部設置していないコンビニがあります。
※ATMの設置場所および利用時間等につきましては、各運営会社のホームページをご覧ください。※詳細に関しては(ろうきん)窓口までお問い合わせください。

新潟ろうきん全店頭ATM稼働時間 全日8時～21時

お問い合わせはこちら
新潟ろうきん店舗一覧



